



EcoRénov'

4^{es} Assises nationales de
l'éco-rénovation dans l'habitat

— 21 mars 2014 - Espace du centenaire - PARIS —

Financer les travaux
et optimiser les coûts de la rénovation



Catherine LOICHOT
Responsable collectivités locales
GrDF





EcoRénov'

4^{es} Assises nationales de
l'éco-rénovation dans l'habitat

— 21 mars 2014 - Espace du centenaire - PARIS —



11 millions

de clients alimentés en gaz naturel par GrDF.



9 495

communes confient à GrDF la gestion de leur réseau de distribution publique de gaz naturel



194 600 km

de réseau, 5 fois le tour de la planète.



Des équipes sur le terrain





EcoRénov'

4^{es} Assises nationales de
l'éco-rénovation dans l'habitat

— 21 mars 2014 - Espace du centenaire - PARIS —



S'inscrire dans les **politiques publiques locales**: amener notre appui technique, financier, notre réseau.

★ L'éco-chèque logement Midi-Pyrénées



Pragmatisme : rassurer le ménage dans sa décision de rénovation

★ Un panel de solutions



Mobilisation : **capacité à fédérer** la filière installateurs, à mobiliser nos équipes



Résultats :

- optimisation des coûts et du financement des travaux
- retombées économiques pour la filière



EcoRénov'

4^{es} Assises nationales de l'éco-rénovation dans l'habitat

— 21 mars 2014 - Espace du centenaire - PARIS —

de l'électricité au gaz

Exemple : six solutions techniques performantes pour des besoins et des situations différents



Découverte

J'améliore mon confort avec une solution pratique, sûre et tendance



Insert gaz ou poêle gaz
ou radiateur indépendant gaz



Evolution

Je bénéficie d'un chauffage central de qualité au meilleur prix



Rad. panneaux

Chaudière Basse Température



Harmonie

Je bénéficie d'un chauffage central référence pour les économies d'énergie



Rad. panneaux

Chaudière à Condensation



Rénovation

Je combine les avantages du chauffage au gaz naturel et de l'isolation de ma maison



Iso. combles

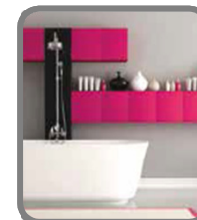
Rad. panneaux

Chaudière à Condensation



Elégance

Je bénéficie du chauffage central, à la pointe de la technologie et du design



Régulation « high tech »

Emetteurs intégrés ou Radiateurs design

Chaudière à Condensation



Solaire

Je combine les avantages de l'énergie solaire et du chauffage central au gaz naturel



CESI

Rad. panneaux

Chaudière à Condensation

De 3 200 € à 19 000 €

500 installateurs partenaires GrDF portent ces offres. Fin 2015, ils seront 2500

Jusqu'à 100% de subventions



de l'électricité au gaz

4 maisons individuelles identiques de 1985 – 110m² situé en **Midi-Pyrénées**, chauffées à l'électricité. 4 couples avec 2 enfants aux revenus différents :

Revenu fiscal de référence

29 000 €

35 000 €

42 000 €

50 000 €



HARMONIE = installation chaudière + réseau distribution → **9 441 HT (9 960 € TTC)** de travaux (3608€ HT CD + 3521€ HT distribution/émission + 1 812€ de pose + 500€ HT de régulation)

Anah	4 721 €	2 968 €	0 €	0 €
Habiter Mieux	3 500 €	3 500 €	0 €	0 €
CEE*	0 €	0 €	347 €	347 €
Prime	0 €	0 €	0 €	0 €
Aide région	1 500 €	1 500 €	1 500 €	0 €
CIDD	0 €	78 €	251 €	0 €
Prime GrDF	400 €	400 €	400 €	400 €
Reste à financer	0€ TTC -100%	1 514€ TTC Dont la totalité est finançable par éco-PTZ ** -85%	7 463€ TTC Dont la totalité est finançable par éco-PTZ ** -25%	9 213€ TTC Dont la totalité est finançable par éco-PTZ ** -8%



*Montant indicatif au 31/12/2013 (source : emmy.fr)

**si performance énergétique globale atteinte



Bouquet 2 travaux
Jusqu'à 86% de subventions



de **l'électricité**
au gaz

4 maisons individuelles identiques de 1985 – 110m² situé en **Midi-Pyrénées**, chauffées à l'électricité. 4 couples avec 2 enfants aux revenus différents :

Revenu fiscal de référence

32 000 €

45 000 €

49 500 €

60 000 €



RENOVATION = installation chaudière + isolation des combles → **13 905 €HT (14 870 € TTC)** de travaux
(4000€ HT CD + 4000€ HT distribution/émission + 500€ de régulation + 3000€ isolation + 3500€ de pose)

Anah	6 953 €	4 867 €	0 €	0 €
Habiter Mieux	3 500 €	3 500 €	0 €	0 €
CEE*	0 €	0 €	609 €	609 €
Prime	0 €	0 €	1 350 €	0 €
Aide région	1 500 €	1 500 €	1 500 €	0 €
CIDD	294 €	608 €	1 507 €	1 781 €
Prime GrDF	400 €	400 €	400 €	400 €
Reste à financer	2 023€ TTC Dont la totalité est financable par éco-PTZ -86%	5 295€ TTC Dont la totalité est financable par éco-PTZ -64%	9 303€ TTC Dont la totalité est financable par éco-PTZ -37%	11 879€ TTC -20%

*Montant indicatif au 31/12/2013 (source : emmy.fr)

